

# exeol surf optimal

Détergent désinfectant sans alcool pour surfaces et dispositifs médicaux



SURFACES

Solution prête à l'emploi:

► **Application dispositif médical:** pour le nettoyage et la désinfection par essuyage des surfaces des

dispositifs médicaux réutilisables invasifs et non-invasifs.

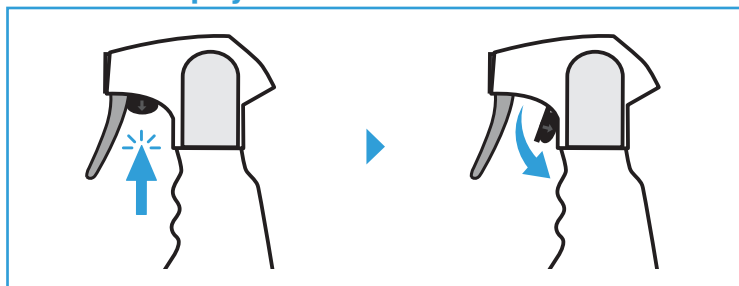
► **Application produit biocide:** pour le nettoyage et la désinfection par essuyage des surfaces, du mobilier et des équipements lourds.

Avant toute utilisation, vérifiez la date de péremption figurant sur l'étiquette.

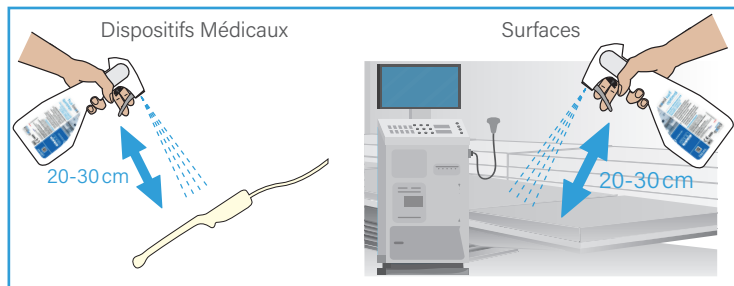
⚠ exeol surf optimal s'utilise non dilué.



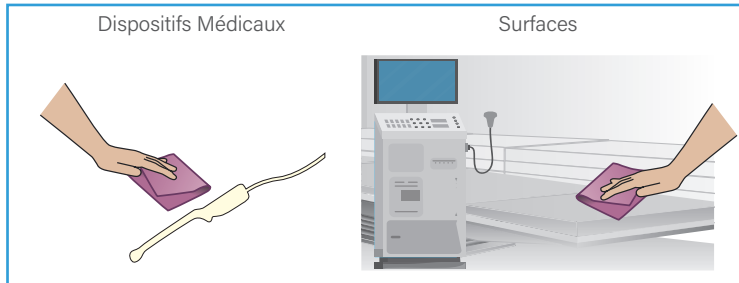
## Flacon 750 mL spray



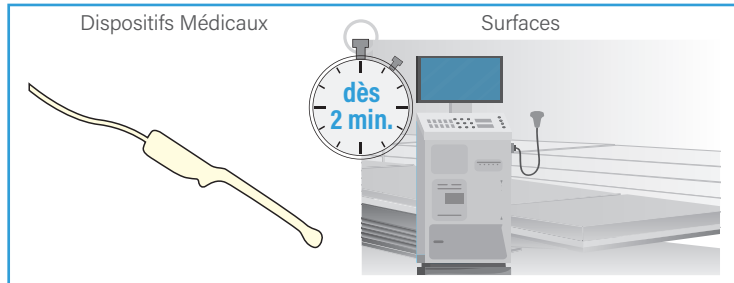
**1** Lors de la première utilisation, détacher la protection d'inviolabilité de la buse. Déverrouiller la sécurité du spray.



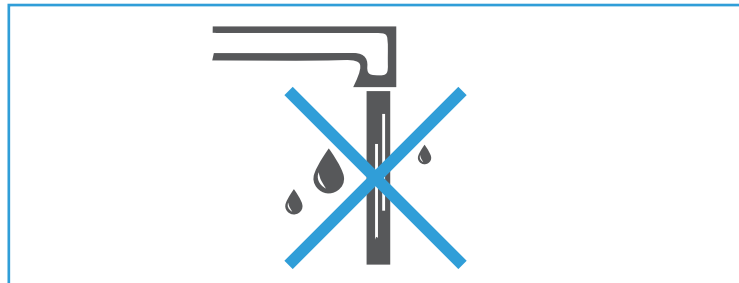
**2** Pulvériser uniformément sur la surface de manière à bien couvrir la zone à traiter ( $\pm 6 \text{ mL/m}^2$ , à 20-30 cm de la surface).



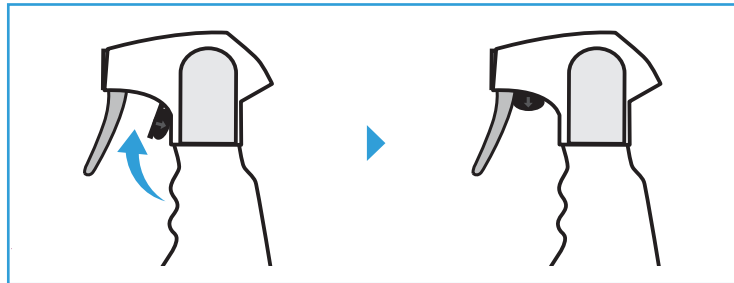
**3** Nettoyer la surface par essuyage.



**4** Temps de contact : dès 2 min. selon le spectre d'activité recherché. Après le temps de contact approprié, laisser sécher ou essuyer avec une lingette sèche.



**5** Ne pas rincer (excepté les surfaces en contact direct avec les muqueuses, les denrées alimentaires ou si une étape de désinfection consécutive est requise).



**6** Verrouiller la sécurité après utilisation.

Répéter l'opération de désinfection chaque fois que nécessaire.

Utilisez les produits biocides avec précaution. Avant toute utilisation, lisez l'étiquette et les informations concernant le produit.

UNIQUEMENT À USAGE PROFESSIONNEL

FABRIQUÉ EN FRANCE

SANTÉ  
**exeol**

UNE DIVISION SODEL



Dossier produit disponible sur [www.exeol.fr](http://www.exeol.fr)

Sodel  
190 rue René Barthélemy  
14100 Lisieux, France.  
TEL: +33 (0)2 31 31 10 50  
[www.exeol.fr](http://www.exeol.fr)

DM classe IIa  
Marquage CE obtenu en 2023

CE 0459

