

exeol floor

Détergent désinfectant sols et surfaces

► Pour le nettoyage et la désinfection des sols, surfaces et murs.

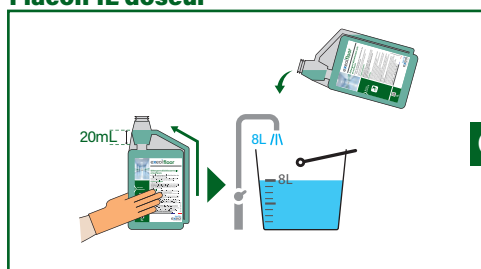


SOLS ET SURFACES

Adapté aux surfaces en contact avec les denrées alimentaires. Usage sur tous types de sols et surfaces par essuyage humide. Avant utilisation, vérifier la date de péremption figurant sur l'étiquette. Ne pas mélanger à d'autres produits. Respecter le plan d'hygiène de l'établissement.

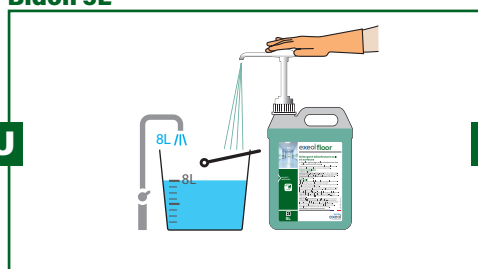
Préparation de la solution

Flacon 1L doseur



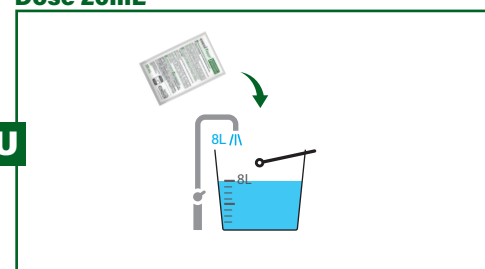
Enlever le bouchon et presser les flancs du flacon pour obtenir la dose souhaitée. Diluer la dose obtenue dans 8L d'eau à température ambiante : de 0,25% (2,5mL/L soit 20mL) à 2% (20mL/L soit 160 mL) selon le spectre d'activité recherché. Refermer le flacon après utilisation.

Bidon 5L



Lors de la première utilisation, retirer la bague d'inviolabilité puis dévisser le bouchon. A l'aide d'un système de dosage adapté, diluer le concentré dans 8L d'eau à température ambiante : de 0,25% (2,5mL/L soit 20mL) à 2% (20mL/L soit 160 mL) selon le spectre d'activité recherché. Refermer le flacon après utilisation.

Dose 20mL

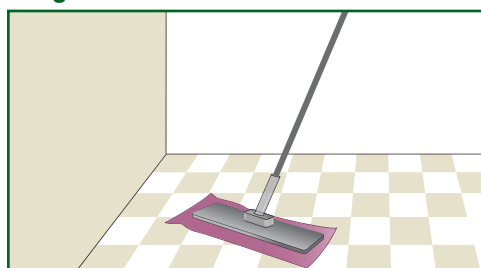


Déchirer la dose à l'aide de la pré-découpe. Verser le nombre de doses nécessaires dans 8L d'eau à température ambiante : de 0,25% (2,5mL/L soit 20mL) à 2% (20mL/L soit 160 mL) selon le spectre d'activité recherché. Refermer le flacon après utilisation.

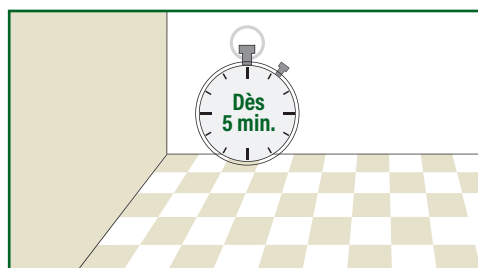
La solution diluée et non utilisée peut être conservée en seau pendant 72h.

Utilisation

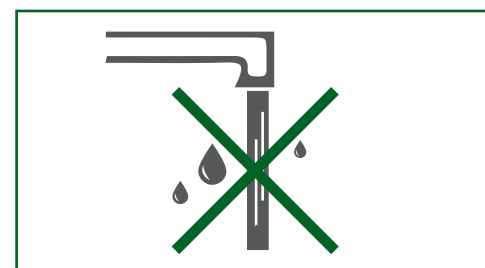
Usage sur les sols



1 Traiter les sols par balayage humide.

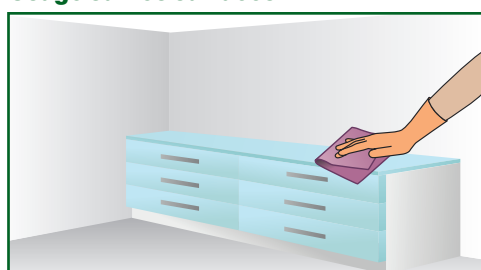


2 Temps de contact : dès 5 min. (à 0,5%) ou 15 min. (à 0,25%) selon le spectre d'activité recherché.



3 Ne pas rincer. Laisser sécher.

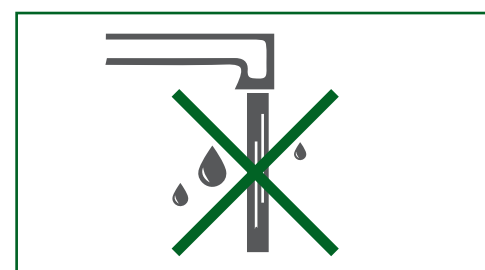
Usage sur les surfaces



1 Traiter les surfaces avec un support de nettoyage préalablement imprégné de la solution diluée.



2 Temps de contact : dès 5 min. (à 0,5%) ou 15 min. (à 0,25%) selon le spectre d'activité recherché



3 Ne pas rincer (excepté les surfaces en contact avec les denrées alimentaires). Laisser sécher.

Après usage, rincer les équipements ayant servi à l'application du produit. Répéter l'opération de désinfection chaque fois que nécessaire.

Utilisez les produits biocides avec précaution. Avant toute utilisation, lisez l'étiquette et les informations concernant le produit.



UNIQUEMENT À USAGE PROFESSIONNEL

FABRIQUÉ EN FRANCE

SANTÉ
exeol

UNE DIVISION SODEL



Dossier produit disponible
www.exeol.fr

Sodel
190 rue René Barthélemy
14100 Lisieux, France.
TEL: +33 (0)2 31 31 10 50
www.exeol.fr